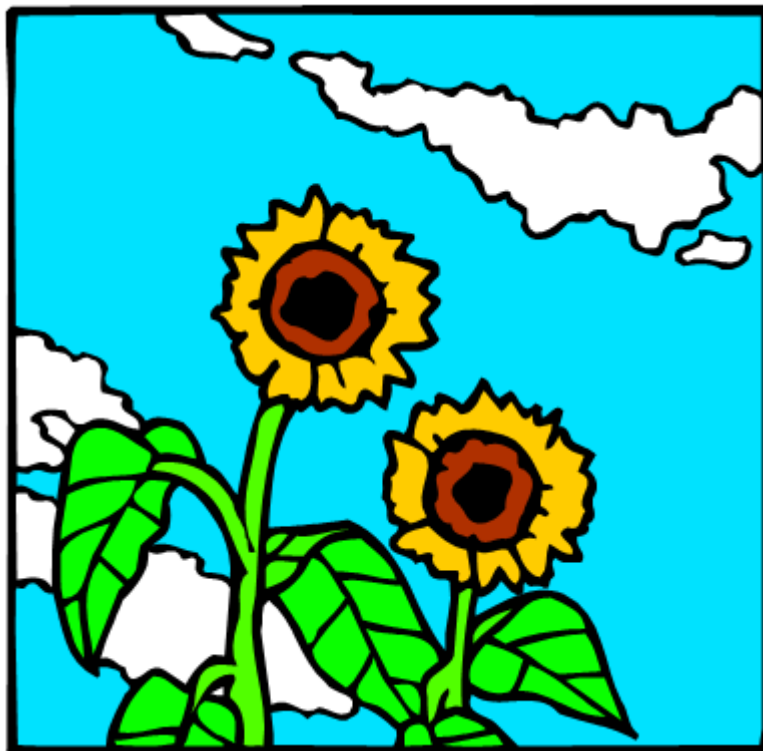


一般生用

2022年度

夏期講習



進学教室アントレ

ひばりが丘教室

2022年度 夏期講習募集要項

進学教室アントレでは、3年生から6年生までの夏期講習を実施いたします。四谷大塚予習シリーズに準拠した通常授業の流れを受け、復習単元と予習単元を総合的に学習します。6年生は25日間の集中学習で、クラスの目的に応じた単元の総括的な学習をします。入試に必要な単元がすべて出そろったこの時期にまんべんなく4科（2科）を学習し、二学期の総合演習に向けて基礎の理解から応用・発展問題まで、じっくり仕上げていきます。さらに各期の最終日には受講教科の確認テストを実施し、達成度を追及します。5年生は各教科の一学期の重要単元の復習をていねいに行い、特に算数は難易度が急上昇する二学期にそなえた予習を行います。4年生は予習シリーズのカリキュラムに合わせ、新規単元の学習と、復習内容を織り交ぜて学習します。3年生は一学期の重要単元をしっかりと復習し、理解の定着を目指します。

1. クラス・費用

学年	コース	費用（税込）		学年	コース	費用（税込）	
		内部生	一般生			内部生	一般生
6年	4科クラス	184,800	199,500	4年	4科クラス	52,800	57,880
	2科クラス	117,400	126,700		2科クラス	37,400	41,180
5年	4科クラス	136,400	148,180	3年	2科クラス	18,700	20,100
	2科クラス	104,500	113,740	単科	1コマ (授業1回につき)	2,530	2,730

※4科、2科のセット料金となっております。受講日数減などの場合は単科計算となります。

※セット価格にはテキスト代が含まれますが、単科の場合はテキスト代が別途かかります。

(6年生 国・理・社各1,540円、4・5年生 算880円、国1,320円(税込))

※4・5年内部生は、算数の教材が必修教材のため別途購入となりますので、金額に含まれておりません。

2. 日程 [7月22日(金)～8月27日(土)]

※各学年、クラスの授業の日程、及び内容はクラスごとの日程表でご確認ください。

※4・5年生は8月27日(土)の午前中に夏期まとめテストを行います。

3. お申し込み方法

内部生：7月1日(金)までに所定の夏期講習申込書をご提出ください。

7月20日(水)に自動振替となります。(8月の通常授業はありませんので、講習料のみとなります。)

一般生：

- (1) 講習費用を添えて(後日郵便振替でお振替いただくこともできます)、事務受付にてお申し込みください。予約などはできません。

(注) 練馬教室の場合は郵便振替のみとなります。

- (2) 各学年・クラスとも定員になりしだい、締め切らせていただきます。

- (3) 7月16日(土)以降のコース変更、中止は承れませんので、ご容赦ください。

4. 講習を受けるにあたって

◎白板授業

算数は白板授業（問題演習）が中心になります。カリキュラム表をみて、授業準備（予習）をしておくとお勧めです。

◎宿題

4，5年生には、毎日算数の宿題（プリント1枚）があります。宿題専用ノート（一般生の方にはご用意いたします）に解いてきてください。翌日の授業の始めに解説をします。欠席される場合は、欠席分のプリントを前日にもらうようにしてください。（急な休みの時は、直接取りにお越しくくださるか、FAXやメールで送ることができます）

◎質問

授業の前後で、いつでも質問を受け付けます。

◎自転車

駐輪スペースがありませんので、自転車での通塾はお控えください。

◎車での送迎

アントレの前は交通量の多い通りになっておりますので、車での送迎はすこし離れたところでお願いいたします。

◎電話

帰宅などの連絡には、アントレの電話をご自由にお使いください。

◎ご用意いただく物

筆記用具（赤ボールペンは必ずご用意ください）

一般生の方には初日に各教科用のノートを差し上げます。

飲み物（ただし、カン・ビン・炭酸飲料はご遠慮ください）

◎面談

学習面のことでご不明な点がございましたら、お気軽に保護者面談をお申し込みください。（講習前であれば午後1時から午後3時まで、講習中の場合は授業終了後になります）

進学教室アントレ <https://www.sk-antore.com/>

ひばりが丘教室 hibari@sk-antore.com FAX 042-439-7310 電話 042-439-7588

練馬教室 nerima@sk-antore.com FAX 03-5912-5997 電話 03-5912-5991

進学教室アントレ 2022年 夏期講習 6年 学習計画表

ひばりが丘

6年 S		7/22-26	7/29-8/2	8/5-9	8/16-20	8/23-27
午前1	9:30-10:50					
午前2	11:00-12:20					
午後1	13:00-14:20	算数1-5	算数6-10	社会6-10	算数16-20	算数21-25
午後2	14:30-15:50	国語1-5	理科6-10	算数11-15	国語16-20	算数21-25
午後3	16:00-17:20	算数1-5	国語6-10	国語11-15	社会11-15	社会16-20
午後4	17:30-18:50	理科1-5	社会1-5	算数11-15	理科11-15	理科16-20

6年 A		7/22-26	7/29-8/2	8/5-9	8/16-20	8/23-27
午前1	9:30-10:50					
午前2	11:00-12:20					
午後1	13:00-14:20	理科1-5	社会6-10	理科11-15	国語11-15	国語16-20
午後2	14:30-15:50	算数1-5	算数6-10	算数11-15	社会11-15	算数21-25
午後3	16:00-17:20	国語1-5	理科6-10	算数11-15	理科16-20	算数21-25
午後4	17:30-18:50	社会1-5	算数6-10	国語6-10	算数16-20	社会16-20

	算数		国語	理科	社会
	S	A			
1	つるかめ算, 差集め算	比と割合	説明文・論説文(1)	水溶液1	日本の農業
2	比と割合, 比と割合	比と割合	説明文・論説文(2)	水溶液2	水産業・森林・環境
3	平均算, 消去算	比と割合	説明文・論説文(3)	気象	日本の工業・資源
4	仕事算, ニュートン算	食塩水	説明文・論説文(4)	大地の変化	日本のすがた
5	売買損益, テスト	テスト	テスト	テスト	テスト
6	食塩水	約数と公約数, 倍数と公倍数	物語・小説(1)	電気1	政治史1
7	条件整理	つるかめ算, 差集め算	物語・小説(2)	電気2	政治史2
8	場合の数	平均算, 売買損益	物語・小説(3)	植物	政治史3
9	場合の数	消去算, ニュートン算	物語・小説(4)	ヒトのからだと動物	時事問題
10	テスト	仕事算, テスト	テスト	テスト	テスト
11	平面図形, 平面図形	立体図形, 立体図形	随筆文(1)	燃焼と物質の変化	都道府県と地形図
12	平面図形, 平面図形	立体図形, 立体図形	随筆文(2)	熱と状態変化	外交史
13	平面図形, 立体図形	容器と水量, 容器と水量	随筆文(3)	天体1	農民史・産業史
14	立体図形, 立体図形	容器と水量, 容器と水量	詩・短歌・俳句	天体2	文化史
15	立体図形, テスト	容器と水量, テスト	テスト	テスト	テスト
16	数の性質	速さ	説明文・論説文(5)	力のつり合い	日本の政治1
17	数の性質	速さ	説明文・論説文(6)	いろいろな力・物の運動	日本の政治2
18	数の性質	速さ	物語・小説(5)	光・音	今日の国際社会
19	数の性質	速さ	物語・小説(6)	いろいろな生物	日本の貿易
20	テスト	テスト	総合テスト	テスト	テスト
21	速さ, 速さ	平面図形, 平面図形	各期の最後の日に5日分の復習テストを行います。		
22	速さ, 速さ	平面図形, 平面図形			
23	速さ, 容器と水量	平面図形, 数の性質			
24	容器と水量, 容器と水量	数の性質, 場合の数			
25	容器と水量, テスト	場合の数, テスト			

進学教室アントレ 2022年 夏期講習 6年 学習計画表

ひばりが丘

6年 B		7/22-26	7/29-8/2	8/5-9		8/16-20	8/23-27
午前1	9:30-10:50					社会11-15	
午前2	11:00-12:20	理科1-5				理科11-15	
午後1	13:00-14:20	国語1-5	理科6-10	国語11-15		算数16-20	社会16-20
午後2	14:30-15:50	社会1-5	国語6-10	社会6-10		算数16-20	国語16-20
午後3	16:00-17:20	算数1-5	算数6-10	算数11-15			理科16-20
午後4	17:30-18:50		算数6-10	算数11-15			算数21-25

6年 C		7/22-26	7/29-8/2	8/5-9		8/16-20	8/23-27
午前1	9:30-10:50	算数1-5	算数6-10	算数11-15		社会11-15	
午前2	11:00-12:20	理科1-5	算数6-10	算数11-15		理科11-15	
午後1	13:00-14:20	国語1-5	理科6-10	国語11-15		算数16-20	社会16-20
午後2	14:30-15:50	社会1-5	国語6-10	社会6-10		算数16-20	国語16-20
午後3	16:00-17:20						理科16-20
午後4	17:30-18:50						算数21-25

		算数		国語	理科	社会
		B	C			
1	比と割合	比と割合	比と割合	説明文・論説文(1)	水溶液1	日本の農業
2	比と割合	比と割合	比と割合	説明文・論説文(2)	水溶液2	水産業・森林・環境
3	比と割合	比と割合	比と割合	説明文・論説文(3)	気象	日本の工業・資源
4	食塩水	食塩水	食塩水	説明文・論説文(4)	大地の変化	日本のすがた
5	テスト	テスト	テスト	テスト	テスト	テスト
6	約数と公約数, 倍数と公倍数	約数と公約数, 倍数と公倍数	約数と公約数, 倍数と公倍数	物語・小説(1)	電気1	政治史1
7	つるかめ算, 差集め算	つるかめ算, 差集め算	つるかめ算, 差集め算	物語・小説(2)	電気2	政治史2
8	平均算, 売買損益	平均算, 売買損益	平均算, 売買損益	物語・小説(3)	植物	政治史3
9	消去算, ニュートン算	消去算, ニュートン算	消去算, ニュートン算	物語・小説(4)	ヒトのからだと動物	時事問題
10	仕事算, テスト	仕事算, テスト	仕事算, テスト	テスト	テスト	テスト
11	平面図形, 平面図形	平面図形, 平面図形	平面図形, 平面図形	随筆文(1)	燃焼と物質の変化	都道府県と地形図
12	平面図形, 平面図形	平面図形, 平面図形	平面図形, 平面図形	随筆文(2)	熱と状態変化	外交史
13	平面図形, 数の性質	平面図形, 数の性質	平面図形, 数の性質	随筆文(3)	天体1	農民史・産業史
14	数の性質, 場合の数	数の性質, 場合の数	数の性質, 場合の数	詩・短歌・俳句	天体2	文化史
15	場合の数, テスト	場合の数, テスト	場合の数, テスト	テスト	テスト	テスト
16	立体図形, 立体図形	立体図形, 立体図形	立体図形, 立体図形	説明文・論説文(5)	力のつり合い	日本の政治1
17	立体図形, 立体図形	立体図形, 立体図形	立体図形, 立体図形	説明文・論説文(6)	いろいろな力・物の運動	日本の政治2
18	容器と水量, 容器と水量	容器と水量, 容器と水量	容器と水量, 容器と水量	物語・小説(5)	光・音	今日の国際社会
19	容器と水量, 容器と水量	容器と水量, 容器と水量	容器と水量, 容器と水量	物語・小説(6)	いろいろな生物	日本の貿易
20	容器と水量, テスト	容器と水量, テスト	容器と水量, テスト	総合テスト	テスト	テスト
21	速さ	速さ	速さ	各期の最後の日に5日分の復習テストを行います。		
22	速さ	速さ	速さ			
23	速さ	速さ	速さ			
24	速さ	速さ	速さ			
25	テスト	テスト	テスト			

進学教室アントレ 2022年 夏期講習 5年 学習計画表

ひばりが丘

5年 S		7/22-26	7/29-8/2	8/5-9		8/16-20	8/23-26	8/27
午前1	9:30-10:50	算数1-5		社会6-10		算数16-20		テスト
午前2	11:00-12:20	国語1-5		国語11-15		算数16-20		
午後1	13:00-14:20	社会1-5		算数11-15		理科6-10		
午後2	14:30-15:50		理科1-5				国語16-19	
午後3	16:00-17:20		算数6-10				算数21-24	
午後4	17:30-18:50		国語6-10				算数21-24	

5年 A		7/22-26	7/29-8/2	8/5-9		8/16-20	8/23-26	8/27
午前1	9:30-10:50						国語16-19	テスト
午前2	11:00-12:20						算数21-24	
午後1	13:00-14:20	理科1-5					算数21-24	
午後2	14:30-15:50	算数1-5	社会1-5	理科6-10		国語11-15		
午後3	16:00-17:20	国語1-5	国語6-10	社会6-10		算数16-20		
午後4	17:30-18:50		算数6-10	算数11-15		算数16-20		

	算数		国語	理科	社会
	S	A			
1	きまりに注目する問題	間の数を考える問題	物語・小説(1)	季節と生物	九州地方
2	一方におきかえて解く問題	きまりに注目する問題	物語・小説(2)	気象と天気	中国四国地方
3	いろいろな差集め算	一方におきかえて解く問題	物語・小説(3)	てこと輪軸	近畿地方
4	数列と数表	いろいろな差集め算	物語・小説(4)	植物のつくりとはたらき(1)	中部地方
5	倍数と約数の利用	数列と数表	総合(知識・漢字)	植物のつくりとはたらき(2)	関東地方
6	一方にそろえて解く問題	倍数と約数の利用	説明文(1)	水溶液の濃さ	東北地方
7	割合の利用	一方にそろえて解く問題	説明文(2)	物の運動	北海道地方
8	平均	割合の利用	説明文(3)	太陽系の天体	日本のすがた1
9	濃さ	平均	説明文(4)	気体	日本のすがた2
10	売買損益	濃さ	総合(知識・漢字)	地球	日本の歴史(基礎)
11	推理して解く問題	濃さ	物語・小説(5)	(注1) S・Aは算数16~24の回で 1日に2回算数の授業があります。 (注2) 5年生のまとめテストは4教科とも、 8月27日(土)9:00より 行い ます。8:50までに教室に来る ようにしてください。 終了の目安は2教科の方は11時頃、 4教科の方は12時頃となります。 この日だけ時間が変わりますので注意 してください。当日はテストのみの実施 となります。	
12	場合の数一ならべ方	売買損益	物語・小説(6)		
13	場合の数一組み合わせ	推理して解く問題	物語・小説(7)		
14	いろいろな図形の面積	場合の数一ならべ方	随筆文(1)		
15	いろいろな図形の面積	場合の数一組み合わせ	総合(知識・漢字)		
16	多角形の回転・転がり移動, 円の回転・転がり移動	いろいろな図形の面積, いろいろな図形の面積	説明文(5)		
17	立体図形, 水量とグラフ	多角形の回転・転がり移動, 円の回転・転がり移動	説明文(6)		
18	水量と変化, 速さとグラフ	立体図形, 水量とグラフ	説明文(7)		
19	旅人算, 図形上の点の移動	水量と変化, 速さとグラフ	随筆文(2)		
20	比の表し方, 比例式と逆比	旅人算, 図形上の点の移動	テスト		
21	相似, 相似	比の表し方, 比例式と逆比			
22	底面の比と面積比, 底面の比と面積比	相似, 底辺の比と面積比			
23	通過算と時計計算, 流水算	通過算と時計計算, 流水算			
24	素因数分解, 物体をしずめる問題	素因数分解, 物体をしずめる問題			
25	テスト	テスト			

進学教室アントレ 2022年 夏期講習 5年 学習計画表

ひばりが丘

5年 B		7/22-26	7/29-8/2	8/5-9	8/16-20	8/23-26	8/27
午前1	9:30-10:50	算数1-5	理科1-5	算数11-15	算数16-20		テスト
午前2	11:00-12:20	算数1-5	算数6-10	社会1-5	理科6-10		
午後1	13:00-14:20	国語1-5	国語6-10	国語11-15	社会6-10		
午後2	14:30-15:50					算数21-24	
午後3	16:00-17:20					算数21-24	
午後4	17:30-18:50					国語16-19	

5年 C		7/22-26	7/29-8/2	8/5-9	8/16-20	8/23-26	8/27
午前1	9:30-10:50		算数6-10			国語16-19	テスト
午前2	11:00-12:20		理科1-5			算数21-24	
午後1	13:00-14:20		国語6-10		社会6-10	算数21-24	
午後2	14:30-15:50	国語1-5		国語11-15	理科6-10		
午後3	16:00-17:20	算数1-5		社会1-5	算数16-20		
午後4	17:30-18:50	算数1-5		算数11-15			

算数		国語	理科	社会
BC				
1	間の数を考える問題, きまりに注目する問題	物語・小説(1)	季節と生物	九州地方
2	一方におきかえて解く問題, いろいろな差集め算	物語・小説(2)	気象と天気	中国四国地方
3	数列と数表, 倍数と約数の利用	物語・小説(3)	てこと輪軸	近畿地方
4	一方にそろえて解く問題, 割合の利用	物語・小説(4)	植物のつくりとはたらき(1)	中部地方
5	平均, 濃さ	総合(知識・漢字)	植物のつくりとはたらき(2)	関東地方
6	濃さ	説明文(1)	水溶液の濃さ	東北地方
7	売買損益	説明文(2)	物の運動	北海道地方
8	推理して解く問題	説明文(3)	太陽系の天体	日本のすがた1
9	場合の数-ならべ方-	説明文(4)	気体	日本のすがた2
10	場合の数-組み合わせ-	総合(知識・漢字)	地球	日本の歴史(基礎)
11	いろいろな図形の面積	物語・小説(5)	(注1) BCは、算数1～5, 21～24の回で1日に2回算数の授業があります。 (注2) 5年生のまとめテストは4教科とも、 8月27日(木)9:00より行います。8:50までに教室に来るよう にしてください。 終了の目安は2教科の方は11時頃、4教科の方は12時頃となります。この日だけ時間が変わりますので注意してください。当日はテストのみの実施となります。	
12	いろいろな図形の面積	物語・小説(6)		
13	多角形の回転・転がり	物語・小説(7)		
14	円の回転・転がり	随筆文(1)		
15	立体図形	総合(知識・漢字)		
16	水量とグラフ	説明文(5)		
17	水量と変化	説明文(6)		
18	速さとグラフ	説明文(7)		
19	旅人算	随筆文(2)		
20	図形上の点の移動	テスト		
21	比の表し方, 比例式と逆比			
22	相似, 底辺の比と面積比			
23	通過算と時計算, 流水算			
24	素因数分解, 物体をしずめる問題			
25	テスト			

進学教室アントレ 2022年 夏期講習 4年 学習計画表

ひばりが丘

4年 A		7/22-26	7/29-8/2	8/5-9		8/16-20	8/23-26	8/27
午前1	9:30-10:50		国語6-10					テ ス ト
午前2	11:00-12:20		算数6-10					
午後3	16:00-17:20	国語1-5				理科1-4		
午後4	17:30-18:50	算数1-5				社会1-4		

4年 B1		7/22-26	7/29-8/2	8/5-9		8/16-20	8/23-26	8/27
午前1	9:30-10:50		算数1-5			国語6-10	社会1-4	テ ス ト
午前2	11:00-12:20		国語1-5			算数6-10	理科1-4	
午後3	16:00-17:20							
午後4	17:30-18:50							

4年 B2		7/22-26	7/29-8/2	8/5-9		8/16-20	8/23-26	8/27
午前1	9:30-10:50	国語1-5					社会1-4	テ ス ト
午前2	11:00-12:20	算数1-5					理科1-4	
午後3	16:00-17:20			算数6-10				
午後4	17:30-18:50			国語6-10				

4年 C		7/22-26	7/29-8/2	8/5-9		8/16-20	8/23-26	8/27
午前1	9:30-10:50						理科1-4	テ ス ト
午前2	11:00-12:20						社会1-4	
午後3	16:00-17:20	国語1-5				算数6-10		
午後4	17:30-18:50	算数1-5				国語6-10		

	算数	国語	理科	社会
1	三角形と四角形	説明文・論説文	光	寒い地方・雪の多い地方
2	周期を考える問題	物語・小説	植物	雨に左右される暮らし
3	等差数列	説明文・論説文	物のあたたまり方	低い・高い土地の暮らし
4	約数・倍数	物語・小説	星座の動き	盆地・海辺の暮らし
5	一方におきかえて解く問題	説明文・論説文		
6	分数の四則計算	物語・小説	(注) 4年生のまとめテストは4教科とも、 8月27日(土)9:00より 行いますので 8:50までに教室に来るようにしてください。 終了の目安は2教科の方は11時前後、4教科 の方は12時頃となります。 ※Aクラス・2教科の方も27日にご参加ください。	
7	がい数・ご石をならべる問題	説明文・論説文		
8	差の集まりを考える問題	物語・小説		
9	いろいろなならべ方	説明文・論説文		
10	いろいろな組み合わせ方	物語・小説		

進学教室アントレ 2022年 夏期講習 3年 学習計画表

ひばりが丘

3年 A		7/22-26	7/29-8/2	8/5-9		8/16-20	8/23-27	
午後3	16:00-17:20			算数6-10				
午後4	17:30-18:50	算数1-5						

3年 B		7/22-26	7/29-8/2	8/5-9		8/16-20	8/23-27	
午後2	14:30-15:50			算数1-5		算数6-10		

	3年 A		3年 B	
	算数	国語	算数	国語
1	平行・見取り図・計算の工夫	主語・述語	かけ算・わり算	主語・述語
2	順序をよく考えよう1	同音異義語・同訓異字	かけ算・わり算	同音異義語・同訓異字
3	順序をよく考えよう2	ことわざ	資料の整理	ことわざ
4	速さの文章題	説明文	長方形と正方形	説明文
5	総合問題	説明文	時ごとと時間	説明文
6	日数の計算	修飾語	小数	修飾語
7	規則を利用する問題1	慣用句	分数	慣用句
8	規則を利用する問題2	熟語の組み立て	立体図形	熟語の組み立て
9	時ごとと時間	物語文	立体図形	物語文
10	総合問題	物語文	総合問題	物語文

一般生用

2022年度 夏期講習 申込書

2022年 月 日

ふりがな		学年		ふりがな				
氏名		年		保護者氏名				
住所 (〒 -)								
電話 () (FAX 有・無)								
緊急連絡先 (メールアドレス・携帯番号等)								
小学校名		小	性別	男・女	生年月日	年	月	日
現在通われている塾			最寄駅					

お申込み講座名

※ご希望のコースと教科をお選びください

コース (S・A・B・C) 教科数 (4教科・2教科)

事務 記入欄	6S4, 6A4, 6B4, 6C4	199, 500	4A4, 4B4, 4C4	57, 000			
	6B2, 6C2	126, 700	4B2, 4C2	40, 300			
	5S4, 5A4, 5B4, 5C4	147, 300	3A2, 3B2	17, 000			
	5B2, 5C2	112, 860					
単科	2,730円×	コマ+教材費	円 =	円	引落	振替	窓口 (未/済)

※講習のお申し込みについて

- 7月16日(土)以降のキャンセル・コース変更は、定員の関係上、誠に勝手ながらお受けすることができませんのでご容赦ください(7月15日までのキャンセル・コース変更につきましてはご返金致します)。
- 講習料金には教材費その他の費用が含まれております。なお、予習シリーズをお持ちでない場合、予習用にお買い求めいただく場合がございます。
- セットコースではなく、単科での出席の場合は1コマ2,730円の単価計算となります。
例) 5年生4科で国語を含む45コマのみ出席の場合
45コマ×2,730円+教材費1,320円=124,170円
- 講習での学習の仕方など、随時面談をお受けいたします。お気軽にお申し込みください。

進学教室アントレ